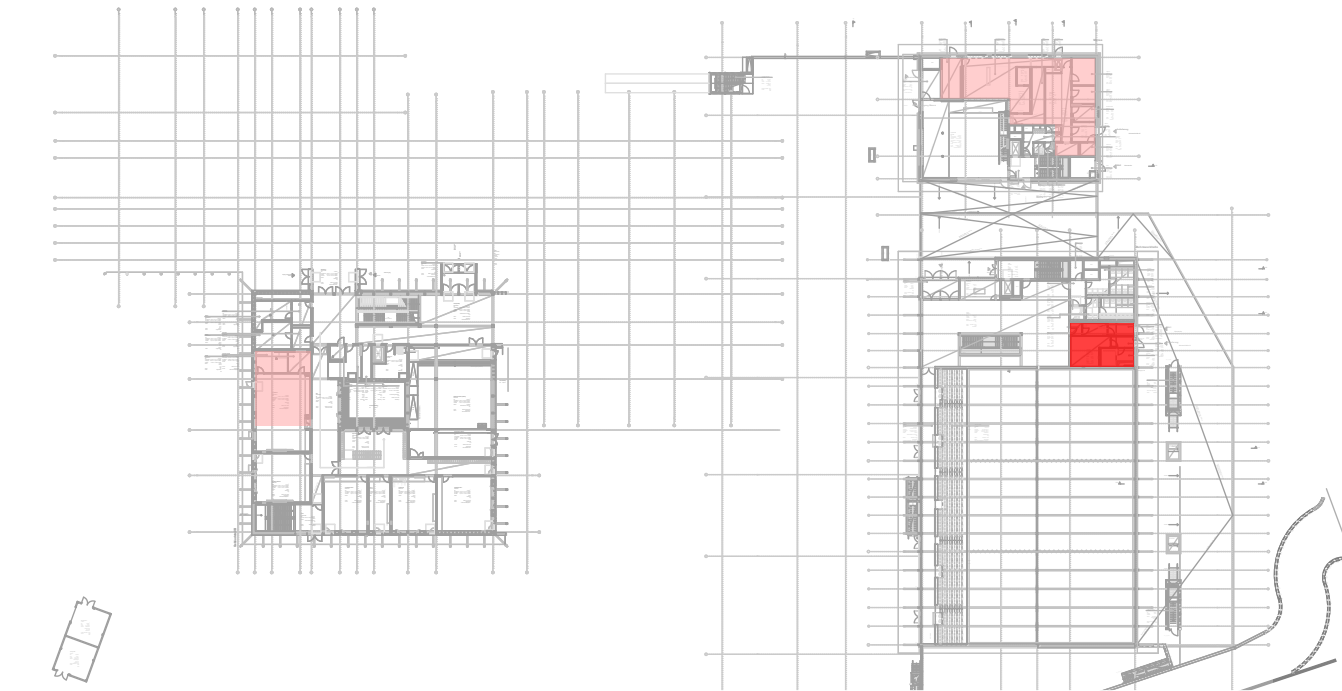


Kücheneinrichtung Mehrzweckhalle		
alle CNS-Möbel H2		
16	Vorbereitung	
16 . 1	1	Stück Handwaschbecken mit Sensor Armatur
16 . 1a	1	Stück Papierhandtuch- und Seifenspender über HWB
16 . 2	1	Stück Unterbau HWB mit Klappe 400mm + Standort: Wasserenthärtung
16 . 3	1	Stück Unterbau für Schneidbretter 300mm
16 . 4	1	Stück Einfahrnische 500mm
16 . 5	1	Stück Becken inkl. Mischbatterie+Abtropffläche
16 . 6	1	Stück Spülenunterschrank mit Tür ca. 500 mm
16 . 7	2	Stück Unterschrank mit 4 Auszügen, neutral ca. 400 mm
16 . 8	1	Stück Unterschrank mit Flügeltür 400mm
16 . 9	2	Stück Hängeschrank mit Schiebetüre 1300 mm
16 . 10	2	Stück Beleuchtung Hängeschrank
16 . 11	1	Stück Arbeitsplatte CNS Tiefe ca. 700 mm
16 . 12	1	Stück Sockelblende 150mm
Produktion		
16 . 14	1	Stück Unterschrank mit Flügeltür 400mm
16 . 13	1	Stück Unterschrank mit 3 Auszügen, neutral ca. 400 mm
16 . 15	1	Stück Haushaltsbackofen inkl. Unterschrank
16 . 16	1	Stück Induktionskochfeld 4 Platten
16 . 17	1	Stück Unterschrank unter Ceranfeld mit Tür und Schalterblende ca. 1000 mm
16 . 18	2	Stück Unterschrank mit 3 Auszügen, neutral ca. 400 mm
16 . 19	3,2	lfm Arbeitsplatte CNS Tiefe ca. 800 mm
16 . 20	7,1	lfm Sockelblende 150mm
16 . 21	3	Stück Blende
16 . 22	1	Stück Haube über Kochfeld
16 . 23	1	Stück Bodeneinlauf / Rinne (HLS)
16 . 58	1	Stück Blende
16 . 59	1	Stück Rückwandverkleidung

Ausgabe		
16 . 24	1	Stück Thekenabdeckung CNS 1000 mm
16 . 29	1	Stück Unterschrank mit Flügeltür und Schublade als Kassenschrank 600
16 . 30	1	Stück Kasse/Terminal/Screen/Drucker etc
16 . 31	1	Stück Kühlunterbau - 2 Abteile + Instfach - zentralgeköhlt
16 . 32	1	Stück Warmausgabe - 3x Bain Marie GN 1/1
16 . 33	1	Stück Warmausgabe - Unterbau offen+ Instfach mit Schalterblende
16 . 34	1	Stück Warmausgabe - Hustenschutz + Wärmebord + Beleuchtung
16 . 35	1	Stück Kühlvitrine GN 3/1mit Unterbau + Instfach - zentralgeköhlt
16 . 36	1	Stück Kühlunterbau unter Vitrine - zentralgeköhlt
Schleuse		
16 . 39	1	Stück Regale h= 2000mm, t=600mm
Geschirrlager		
16 . 40	5	Stück Geschirrschrank 600 x 600 mm
16 . 60	1	Stück Sockelblende 150mm
Spüle		
19 . 6	1	Stück Handwaschbeckenausgußkombination - Bestand
16 . 42a	1	Stück Papierhandtuch- und Seifenspender über HWB
19 . 3	1	Stück Zulaufstisch mit Spülbecken ca. 600x400 mm inkl. Schlauchbrause, Flügeltürunterschrank absperrbar und Einfahrnische für Abfallrolli ca. 1.700mm - Bestandsgerät
19 . 1	1	Stück Haubenspülmaschine - Bestandsgerät
19 . 4	1	Stück Ablaufstisch ca. 1400 mm offen mit Korbschienen - Bestandsgerät
16 . 46	1	Stück Wandbord für Körbe ca. 1400 mm
19 . 1	1	Stück Enthärtungsmodul - - Bestandsgerät
16 . 48	2	Stück Fahrbarer Abfallbehälter - Bestandsgerät
16 . 49	1	Stück Bodeneinlauf / Rinne (HLS)
16 . 50	1	Stück Abluftshaube / Lüftungsdecke für Spülmaschine- HLS
16 . 51	1	Stück Schlauchwasseranschluss Wandarmatur
16 . 52	1	Stück Schlauchroller + Mikrospryanlage
Anlieferung		
16 . 53	1	Stück Handwaschbecken mit Unterbau
16 . 41	1	Stück Regal CNS 1.200 x 600 mm
16 . 53a	1	Stück Papierhandtuch- und Seifenspender über HWB
16 . 54	1	Stück Bodeneinlauf / Rinne (HLS)
16 . 55	1	Stück Schlauchwasseranschluss Wandarmatur

17	Kältetechnik	
	Kühlstellen	
17	Kühlraum Getränke - Lager	
17 . 1	1	Stck Kühlraum ca. 6,4qm mit Tür in CNS
17 . 3	2	Stck Beleuchtung + Schalter
17 . 4	1	Stück Tauwasserablauf
17 . 4a	1	Stck Sonstiges (Rammschutz , Blenden etc) -nicht im Plan
17 . 5	2	Stück Kühlschrank GN 2/1 - zentralgekühlt
	Kälteerzeugung - CO2 - Lager	
17 . 10	1	Stck Kompaktaggregat CO2 NK
	12	Kg Kältemittel CO2 NK
	Verdampfer, Kühlstellen - CO2	
17 . 2	1	Stck Verdampfer NK - CO2
17 . 11	1	Stck Deckenluke Kühlraum
22	Gaswarneinrichtung CO2 Überwachung	
21 . 1	14	Stück Sensoreinheit Kältemittelüberwachung CO2
21 . 2	15	Stück Warneinheit Kältemittelüberwachung CO2
21 . 3	9	Stück Signaleinheit /Blitzleuchte Kältemittelüberwachung CO2
21 . 4	9	Stück Hupe
21 . 7	1	Stück Tableau



LIEGENSCHAFT:	GERMÄRKUNG:
SCD Schulcampus Deisenhofen	FLURNUMMER (N):
PROJEKT / BAUWERK:	LEISTUNGSBEREICH:
Mensa, Lehrküche, Mehrzweckhalle	Küchentechnik
PLANINHALT:	LEISTUNGSPHASE:
Installationsplan Mehrzweckhalle Küche EG	MZH
PLANVERFASSER / PLANFERTIGER DER KÜCHENPLANUNG	MASSSTAB: 1:50
	PLAN-NR:
	SCD_XXXXSX_KUE_PBB_5_GR_E
	G_0_0_V_05
	ERSTELLER:
	INDEX: 05
	STATUS: Freigabe
	DATUM: 05.02.2026
BAUHERR:	
Zweckverband Staatlich weiterführende Schulen im Süden des Landkreises München	